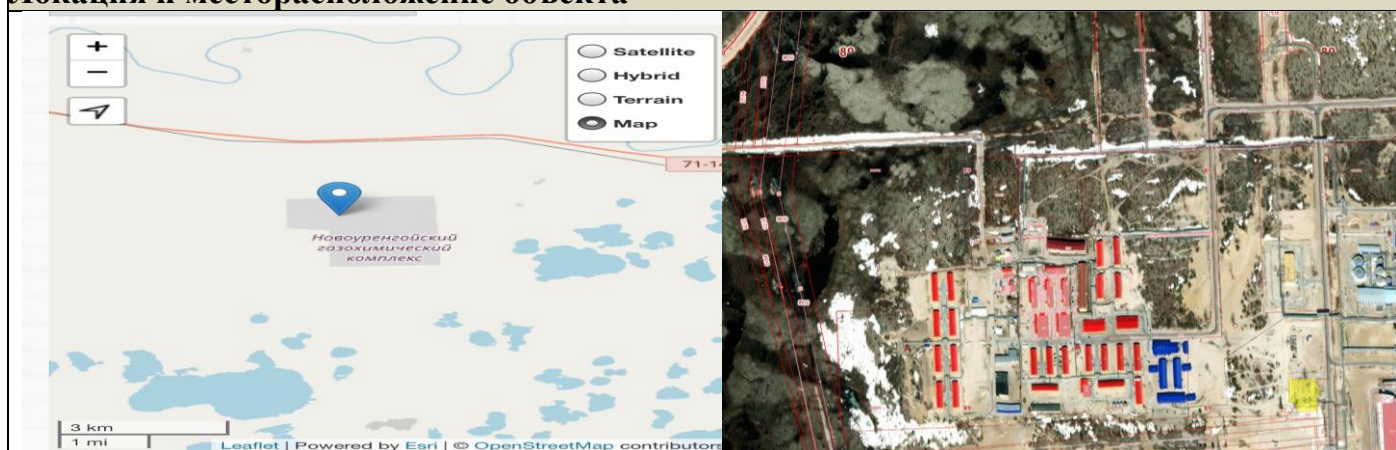


Продажа

Сооружения «ВЛ-110 кВ ПС 500 Отпайка 1» с относящимся к нему оборудованием, расположенного по адресу: Ямало-Ненецкий автономный округ, Пуровский район, 38-й километр автодороги Новый Уренгой – Коротчаево, площадка строительства Новоуренгойского газохимического комплекса

Локация и месторасположение объекта



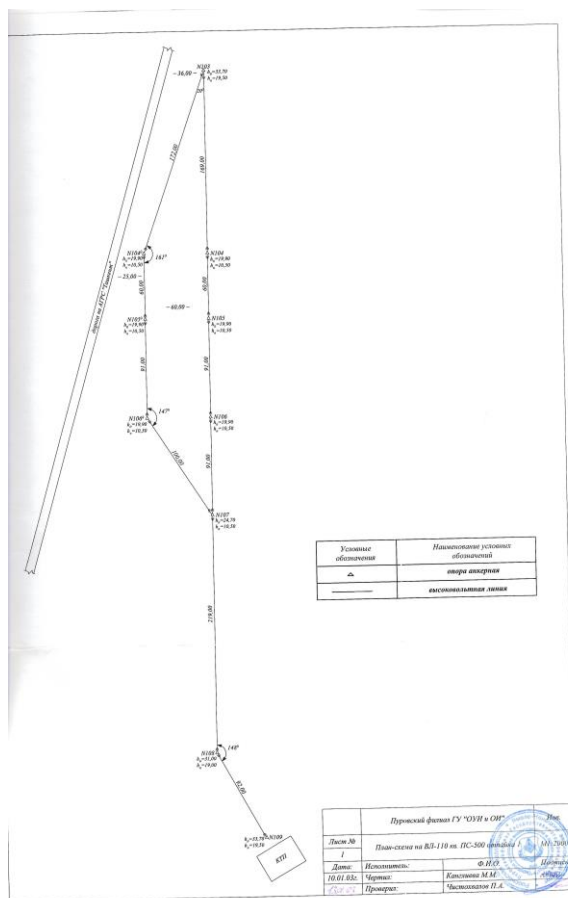
Площадка строительства Новоуренгойского газохимического комплекса, Пуровский район, 38-й километр автодороги Новый Уренгой – Коротчаево

Характеристика объекта

Протяженность	1145 м.
Год постройки	1998
Состав объекта:	
ЛЭП	2 линии, тип наземный, провод - АС120/19 6,87 км. Опоры 12 шт. тип 110-4 – 2 шт, тип У110-2 – 4 шт., тип П110-3 – 6 шт. Фундаменты свайные ж/б
Трансформаторная подстанция	Мощность 6300 кВА с 2-мя вводами. Габаритные размеры 9,25 x 6,25, высота 4,538 м
	Трансформатор силовой ТМН-6300/110-У1 – 2 шт., из них: 1. Трансформатор силовой ТМН-6300/110-У1 (1Т) – 1 шт. 2. Трансформатор силовой ТМН-6300/110-У1 (2Т) – 1 шт.
	Трансформаторы силовые ТМ-100/10-У1 – 2 шт., из них: 1. ТМ-100/10-У1 (1ТСН) – 1 шт. 2. ТМ-100/10-У1 (2ТСН) – 1 шт.
	Трансформаторы напряжения НКФ-110Б/57У1 – 6 шт., из них: 1. НКФ-110Б/57У1 (ТН-110 (1С)) – 3 шт. 2. НКФ-110Б/57У1 (ТН-110 (2С)) – 3 шт.
	Трансформаторы тока ТФЗМ-110Б – 6 шт., из них: 1. ТФЗМ-110Б (ТТ-110 (1С)) – 3 шт. 2. ТФЗМ-110Б (ТТ-110 (2С)) – 3 шт.
	Высоковольтные выключатели ВМТ-110Б-25/1250 – 2 шт., из них: 1. ВМТ-110Б-25/1250 (В-110 (1Т)) – 1 шт. 2. ВМТ-110Б-25/1250 (В-110 (2Т)) – 1 шт.

	<p>Высоковольтные разъединители РДЗ-2-110/1000 НУХЛ1 – 6 шт., из них:</p> <ol style="list-style-type: none"> 1.РДЗ-2-110/1000 НУХЛ1 (ЛР-110 Уренгой - Лимбьяха 1) – 1 шт. 2.РДЗ-2-110/1000 НУХЛ1 (ЛР-110 Уренгой - Лимбьяха 2) – 1 шт. 3.РДЗ-2-110/1000 НУХЛ1 (ТР-110 (1Т)) – 1 шт. 4.РДЗ-2-110/1000 НУХЛ1 (ТР-110 (2Т)) – 1 шт. 5.РДЗ-2-110/1000 НУХЛ1 (1РРП-110) – 1 шт. 6.РДЗ-2-110/1000 НУХЛ1 (2РРП-110) – 1 шт.
	<p>Ограничители перенапряжения ОПН-110 УХЛ-1 – 6 шт., из них:</p> <ol style="list-style-type: none"> 1.ОПН-110 УХЛ-1 (ОПН – 110 (1Т)) – 3 шт. 2.ОПН-110 УХЛ-1 (ОПН – 110 (2Т)) – 3 шт.
Закрытое распределительное устройство (ЗРУ) 10 кВ (КРУ 10 кВ)	<p>Блок-бокс 10 х 3,15, Шкаф ШВП – 1 шт.; Шкаф ШВЛ – 1 шт.; Шкаф ЗМН – 2 шт. (ЗМН1, ЗМН 2); Ячейки КРУ 10 кВ с выключателями – 14 шт., из них:</p> <ol style="list-style-type: none"> 1.Ячейка КРУ 10 кВ серии К-59 с выключателем ВКЭ-10-630 – 9 шт. 2.Ячейка КРУ 10 кВ серии К-59 с выключателями ВКЭ-10-1000 – 2 шт. 3.Ячейка КРУ 10 кВ серии К-59 с трансформатором напряжения НАМИ-10 – 2 шт. 4.Ячейка КРУ 10 кВ серии К-59 секционного разъединителя – 1 шт.
Общеподстанционный пункт управления (ОПУ) 110 кВ	<p>Блок-бокс 13,5 х 2,7 м. БПНС – 2 шт.; УКП – 2 шт. Ячейки автоматики и управления – 10 шт., из них:</p> <ol style="list-style-type: none"> 1.Ячейка №1 «РПН 1Т» - 1 шт. 2.Ячейка №2 «Ц.С.» - 1 шт. 3.Ячейка №3 «РПН 2Т» - 1 шт. 4.Ячейка №4 «Защита 1Т» - 1 шт. 5.Ячейка №5 «Блок конденсаторов 1Т, 2Т» - 1 шт. 6.Ячейка №6 «Защита 2Т» - 1 шт. 7.Ячейка №7 «1 секция 0,4 кВ» - 1 шт. 8.Ячейка №8 «ТСН-1, ТСН-2, СВ» - 1 шт. 9.Ячейка №9 «1 секция 0,4 кВ» - 1 шт. 10.Ячейка №10 «ТН 110 кВ» - 1 шт.
Прожекторная мачта	ПМС-25,5А, высота – 30,71м.
Кабельные каналы	Наземные, сборные ж/б, лоткового типа по серии 4.407-268.2. Протяженность – 161м.
Маслосборник	(подземный) V=34 м3: маслостоки – трубы асбестоцементные Ø 200 мм, ГОСТ 1839-80 длина – 31 м; канализационные кольца – 2 шт.; маслоуловитель – 2 шт.
Проезды, площадки	<p>Площадь - 422 м2. Покрытие – ж/б плиты ПД 1-6С по серии 3.503-17, из них:</p> <p>Внеплощадочные проезды - площадь 250 м2. ж/б плиты ПД 1-6С по серии 3.503-17– 91 шт.</p> <p>Внутриплощадочные проезды - площадь 102 м2. ж/б плиты ПД 1-6С по серии 3.503-17– 40 шт.</p> <p>Площадка для ремонта трансформаторов - площадь 70 м2. ж/б плиты ПД 1-6С по серии 3.503-17 – 27 шт.</p>
Периметральное ограждение	<p>Протяженность – 195,8 м.</p> <p>Стойки из ж/б свай сечением 25 х 25 см, с металлическими обоями для навески сетчатых панелей – 12 шт.; металлические промежуточные стойки – 44 шт.; сетчатые панели – 51 шт.; навесные 2-створчатые ворота – 2 шт.; навесные 1-створчатые ворота – 1 шт.</p>

План-схема объекта



Фотографии



Способ реализации – открытый аукцион				
	Собственник	Организатор торгов	Начальная цена, руб.	48 736 218,00
Наименование организации	ООО «Газпром НГХК»	ООО «Полярис»	Шаг аукциона, руб.	100 000,00
Контактное лицо	Коровина Елена Евгеньевна	Скотникова Александра Сергеевна	Сумма задатка, руб.	200 000,00
Телефон	8 (3494) 970-475	8-912-072-28-23, 8-911-152-01-00	Прием заявок (с)	09.07.2021
Электронная почта	E.Korovina@nghk.gazprom.ru	Polarisz89@yahoo.com	Прием заявок (по)	09.08.2021
Сайт в сети интернет	www.nghk.gazprom.ru	www.polaris89.ru	Дата торгов	10.08.2021
Детально с правилами проведения торгов, требованиями к участникам, условиями и порядком заключения договора купли-продажи можно ознакомиться на сайте организатора торгов.				