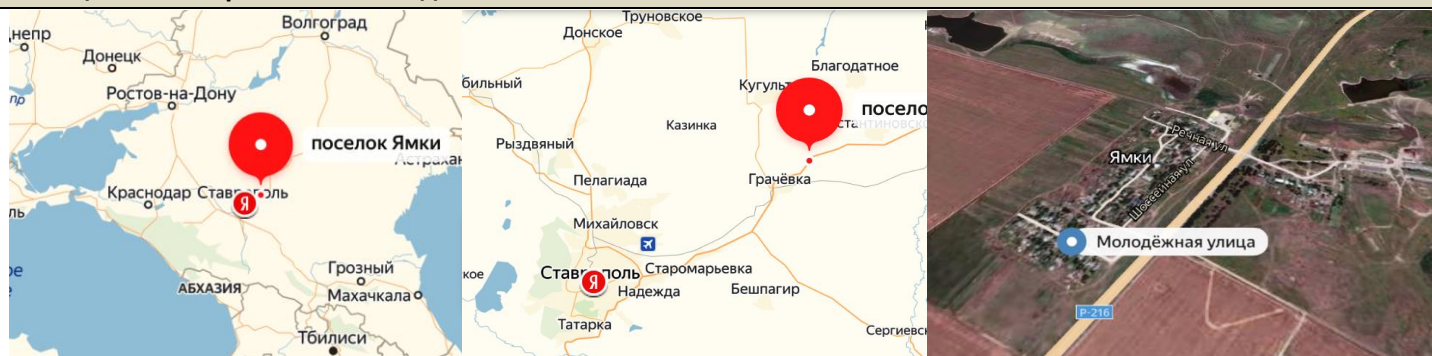


Продажа дома оператора, расположенного в п.Ямки, Грачевского района, Ставропольского края

Цена дома – 579 700 руб.

Цена за 1 м2 – 3 851,53 руб.

Локация и месторасположение дома



Объект расположен в поселке Ямки, Грачевского района в 9 км от районного центра - с. Грачевка и 47 км от краевого центра - г. Ставрополя. Через поселок проходит федеральная трасса Астрахань-Ставрополь. В поселке имеется детский сад. Объект подходит для проживания в сельской местности, с возможностью ведения личного подсобного хозяйства.

Характеристика дома

Год постройки	1990	Перекрытия	ж/бетонные плиты
Этажность	1	Крыша	Шиферная
Стены	Стеновые панели	Проемы	Дверные простые
Перегородки	гипсокартон	Прилегающая территория	Благоустроена
Фундамент	бетонный	Земельный участок	Площадью 1969 кв.м. в долгосрочной аренде

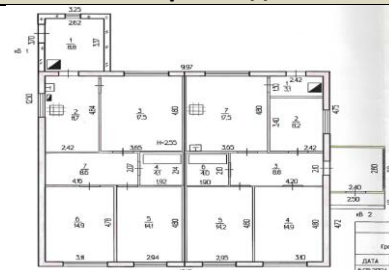
Прилегающая территория



Характеристики дома

Площадь (кв.м.), в т.ч.:	150,5		
Жилая	83,8	Входная дверь	Простая
Кухня	29,2	Окна	Деревянные
Санузел	раздельный	Кухонная плита	Газовая
Лоджии и веранды	11,6	Водоснабжение	Горячее и холодное
Вспомогательные помещения	25,9	Отопление	автономное
Высота потолка (кв.м.)	2,55	Отопительные приборы	Радиаторы

Планировка дома



Фотографии дома



Цена за 1 м2 – 3 851,53 руб.

Способ реализации – публичное предложение

	Собственник	Организатор торгов	Начальная цена	682 000 руб.
Наименование организации	ООО «Газпром трансгаз Ставрополь»	ООО «Полярис»	Минимальная цена	579 700 руб.
Контактное лицо	Александр	Александра	Шаг аукциона	6 000 руб.
Телефон	(86545) 79-114	89111520100	Сумма задатка	60 000 руб.
Адрес электронной почты	ur_spec@izobil.ktg.gazprom.ru	polarisz89@yahoo.com	Прием заявок (с)	30.04.2021 в 10:00
Сайт в сети интернет	http://www.gazpromnoncoreassets.ru.	https://www.polaris89.ru	Прием заявок (по)	29.05.2021 в 16:00
			Дата торгов	31.05.2021 в 12:00

Детально с правилами проведения торгов, требованиями к участникам, условиями и порядком заключения договора купли-продажи можно ознакомиться на сайтах собственника квартиры и организатора торгов