

**Анонсируется продажа  
движимого имущества - транспортных средств (2 ед.)**

**Продавец:** ООО «Газпром транссервис», контактное лицо: Буранбаев Руслан Рафикович, тел.: (8-86148) 5-58-65, e-mail: [r.buranbaev@gazprom-transservice](mailto:r.buranbaev@gazprom-transservice)

**Организатор торгов/оператор электронной площадки:** Общество с ограниченной ответственностью «Электронная торговая площадка ГПБ» (далее - ООО ЭТП ГПБ или ЭТП ГПБ). Контактные телефоны: 8 (495) 276-00-51 доб. 421, 422, официальный сайт: <https://etp.gpb.ru>, контактные лица: Кузнецова Александра, e-mail: [a.kuznesova@etpgpb.ru](mailto:a.kuznesova@etpgpb.ru), Лысенин Владимир, e-mail: [v.lysenin@etpgpb.ru](mailto:v.lysenin@etpgpb.ru).

**Форма проведения торгов:** открытый аукцион с подачей предложения о цене имущества на повышение в электронной форме.

**Место проведения торгов:** электронная торговая площадка ООО ЭТП ГПБ, <https://etp.gpb.ru>.

**Выставляемое на торги имущество:**

**Лот № 1. Кран стреловой самоходный гусеничный дизель-электрический ДЭК - 251 (зав.№7816), инвентарный № 04000882**

- 1) Паспорт самоходной машины ВЕ 191385
- 2) Вид движителя: гусеничный
- 3) Заводской № машины (рамы): 7816
- 4) Двигатель: № 70232285
- 5) Коробка передач: отсутствует
- 6) Основной ведущий мост (мосты): № 9780
- 7) Год выпуска: 2007
- 8) Цвет: желто-оранжевый
- 9) Нарботка: 5630 (м/ч)
- 10) Конструкционная масса: 37000 кг
- 11) Максимальная конструктивная скорость – 1 км/ч
- 12) Мощность двигателя: 180 л.с. (132 кВт)
- 13) Страна изготовитель: Россия
- 14) Состояние: частично нарушено лакокрасочное покрытие (коррозия) металлоконструкции стрелы, корпуса машинного отделения, кабины крановщика. В кабине крановщика разрушено кресло, нарушена целостность остекления фронтального светового проема кабины. Приводящие механизмы в рабочем состоянии.

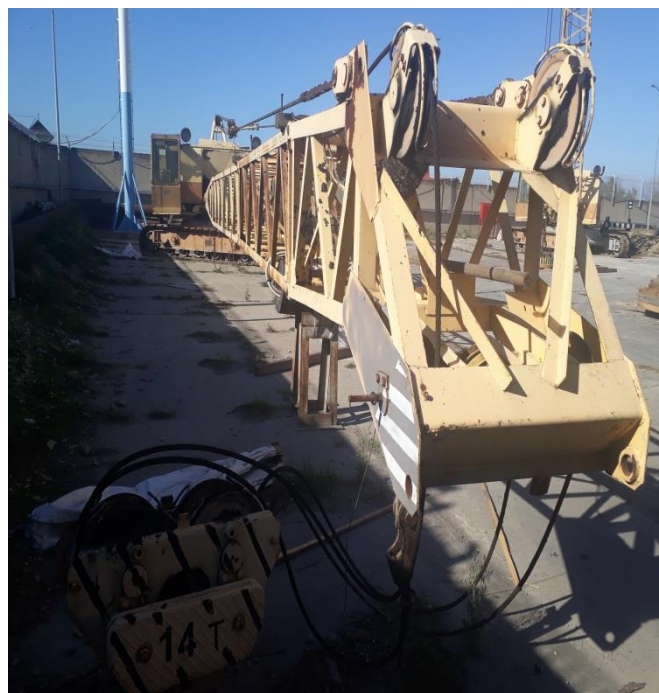
**Место нахождения Имущества:** Краснодарский край, г. Темрюк, порт.



**Лот № 2. Кран стреловой самоходный гусеничный дизель-электрический ДЭК-251 (зав.№7817), инвентарный № 04000883**

- 1) Паспорт самоходной машины ВЕ 191382
- 2) Вид движителя: гусеничный
- 3) Заводской № машины (рамы): 7817
- 4) Двигатель: № 70232307
- 5) Коробка передач: отсутствует
- 6) Основной ведущий мост (мосты): № 9781
- 7) Год выпуска: 2007
- 8) Цвет: желто-оранжевый
- 9) Нарботка: 6863 (м/ч)
- 10) Конструкционная масса: 37000 кг
- 11) Максимальная конструктивная скорость – 1 км/ч
- 12) Мощность двигателя: 180 л.с. (132 кВт)
- 13) Страна изготовитель: Россия
- 14) Состояние: частично нарушено лакокрасочное покрытие (коррозия) металлоконструкции стрелы, корпуса машинного отделения, кабины крановщика. В кабине крановщика разрушено кресло, отсутствуют приборы (амперметр, вольтметр) Приводящие механизмы в рабочем состоянии.

**Место нахождения Имущества:** Краснодарский край, г. Темрюк, порт.



Технику можно осмотреть по месту ее нахождения: Краснодарский край, город Темрюк, территория порта ООО «Газпром транссервис». Контактное лицо, организующее осмотр техники: Буранбаев Руслан Рафикович, тел.: (8-86148) 5-58-65, e-mail: [r.buranbaev@gazprom-transservice](mailto:r.buranbaev@gazprom-transservice)