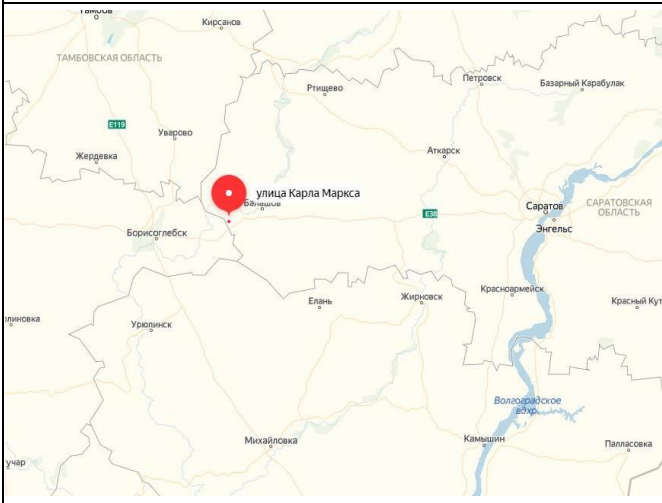


ПРОДАЖА
комплекса недвижимого имущества:
жилого дома и земельного участка, расположенных по адресу:
Саратовская область, Балашовский р-н, п. Конный, ул. Карла Маркса, д.37

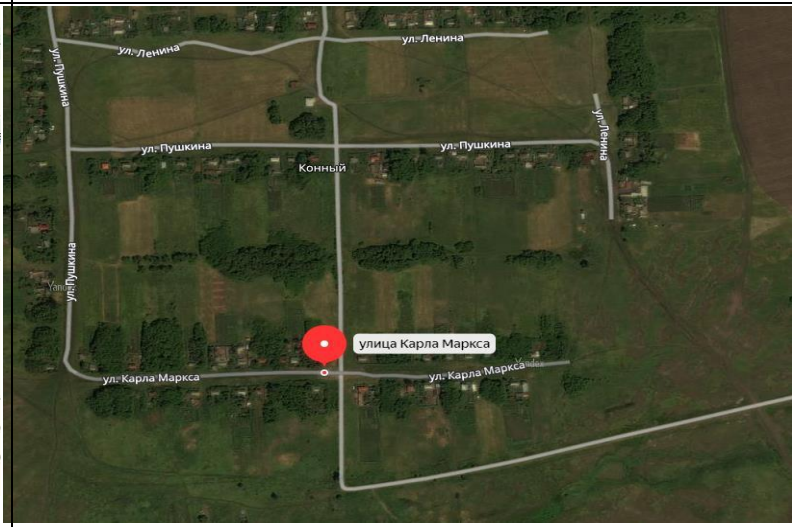
Цена объекта – 400 001 руб. без НДС

Локация и местонахождение земельного участка

Расположение п. Конный на карте Балашовского района Саратовской области



Карта местоположения объекта в районе п. Конный



ОПИСАНИЕ ОБЪЕКТА

Объект расположен в пос. Конный Саратовской области, Балашовского района на ул. Карла Маркса (на окраине поселка). Окружение – индивидуальные жилые дома. Поселок Конный входит в состав Лесновского муниципального образования, Расстояние до районного центра: Балашов - 26 км, расстояние до областного центра – г. Саратов - 224 км. Численность населения поселка Конный составляет около 130 человек.

Техническое состояние жилого дома: полы – разрушены, стены – в глубоких трещинах, штукатурка - отслоена, печь – разрушена. Электрическая проводка утрачена. Жилой дом не пригоден для жилья, износ составляет более 81%.

Назначение: жилой дом, расположенный на земельном участке категории земель населенных пунктов для ведения личного подсобного хозяйства и эксплуатации жилого дома.

Текущее использование: жилой дом не используется, находится в неудовлетворительном техническом состоянии, земельный участок под ИЖС.

Учитывая текущее состояние жилого дома, объект позиционируется на рынке земельных участков категории земель населенных пунктов для ведения личного подсобного хозяйства с расположенным на нем ветхим строением под снос, на территории Саратовской области.

Характеристика земельного участка (ЗУ)

Кад. №	64:06:110601:4
Площадь, кв. м	5 742
Форма	<p>Прямоугольная</p>
Инженерно-геологические, гидрогеологические, топографические характеристики	Рельеф участка преимущественно ровный. Сведения о наличии топографических аномалий отсутствуют.
Категория земель	Земли населенных пунктов
Разрешенное использование	Данные Росреестра: Для индивидуальной жилой застройки По документу: Для ведения личного подсобного хозяйства и эксплуатации жилого дома.
Наличие и состав инженерных коммуникаций	Данные не представлены
Наличие и состав элементов благоустройства, ограждения и т. п.	Земельный участок огорожен.
Кадастровая стоимость	277 000,00 руб. (48,24 руб./кв. м)
Достаточность земельного участка для эффективного функционирования объекта недвижимости	Площадь застройки составляет 38,1 кв. м. Площадь участка 5 742 кв. м. Площадь земельного участка достаточна для эффективного функционирования объекта недвижимости.
Соответствие / несоответствие целевого использования земельного участка текущему использованию	Соответствует.

Схема земельного участка (ЗУ). Расположен в зоне Ж1



Фотографии земельного участка и жилого дома



Фото 1. Внешний вид жилого дома и участка

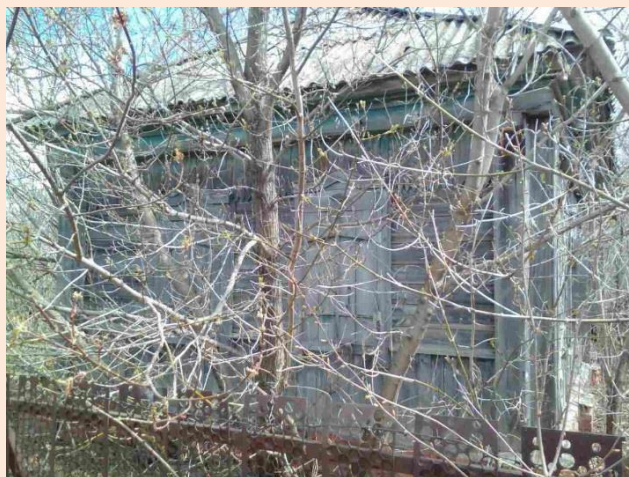


Фото 2. Внешний вид жилого дома и участка



Фото 3. Внутреннее состояние жилого дома



Фото 4. Внутреннее состояние жилого дома

Стоимость объекта – 400 001 руб.		Способ реализации – открытый аукцион с повышением начальной цены.	
Контактное лицо	Наталья Геннадьевна Шаповалова	Начальная цена	400 001 руб. без НДС
Телефон	+7(8452)45-62-62		
E-Mail	f0640433@sargc.ru	Шаг повышения цены	12 000 руб.
Сайт в сети интернет	http://www.gazpromnoncoreassets.ru.	Сумма задатка	40 000 руб.
Место проведения продажи	электронная торговая площадка ООО «ЭТП ГПБ», по адресу в сети Интернет https://etp.gpb.ru/		
Организатор продажи	ООО «Саратоврегионгаз» РФ, 410012, г. Саратов, ул. им. Горького А.М., 41, телефон: +7(8452)45-62-62, +7(8452)470-088, e-mail: f0640433@sargc.ru		

Детально с правилами проведения торгов, требованиями к участникам, условиями и порядком заключения договора купли-продажи можно ознакомиться на сайте организатора торгов

